



Linea Professionale

Diesel EGR 3

Aerosol per la pulizia dei sistemi d'aspirazione, valvole d'aspirazione, sensore flusso aria, valvole EGR e Turbo

Wynn's Diesel EGR 3 è un prodotto aerosol sviluppato per la pulizia del sistema di aspirazione di tutti i motori Diesel.

Specifiche del Prodotto

Proprietà

- ✓ Produce un'immediata pulizia del sistema di aspirazione, il sensore di flusso d'aria, valvole d'aspirazione, turbo e al sistema EGR.
- ✓ Potente getto per rafforzare l'azione pulente.
- ✓ Dissolve gomme, lacche, depositi catramosi e carboniosi.
- ✓ Facile da usare, tempo di utilizzo da 5 a 10 minuti, con una minima quantità di parti da smontare.
- ✓ Ripristina il flusso ideale d'aria verso la camera di combustione.
- ✓ Rende il minimo regolare e stabile.
- ✓ Ristabilisce e mantiene le prestazioni e i consumi di carburante.
- ✓ Elimina e riduce i problemi alla partenza.
- ✓ Migliora le capacità di accelerazione.
- ✓ Riduce la fumosità allo scarico.
- ✓ Non danneggia i sistemi catalitici e i filtri antiparticolato (DPF).

Applicazioni

- ✓ Per collettori d'aspirazione, valvole d'aspirazione, sensori flusso aria, valvola EGR e turbo di tutti i motori diesel.
- ✓ Per mantenere la pulizia si raccomanda l'uso ad ogni tagliando.
- ✓ Possibilità di usare un'estensione con molteplici fori (optional) da applicare allo spray.

Dati Tecnici

Gas propellente : propano/butano

Wynn's Belgium bvba – Industriepark West 46 – B-9100 Sint-Niklaas / Belgium
 Tel: 32-3-766.60.20 - Fax: 32-3-778.16.56 – E-mail: mail@wynns.eu – Website: www.wynns.eu

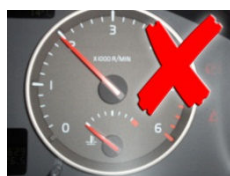
I dati sulle proprietà e le applicazioni dei nostri prodotti indicati sono forniti in buona fede e si basano sulle nostre ricerche ed esperienze pratiche eseguite presso i nostri laboratori. A causa della vasta gamma di applicazioni, è impossibile menzionare tutti i dettagli dei prodotti e decliniamo qualsiasi obbligo o conseguente responsabilità da usi scorretti o impropri. Quando una nuova formulazione di un prodotto esce dal nostro laboratorio dopo lo sviluppo tecnico, i dati relativi alle precedenti non sono più validi.



Specifiche del Prodotto

A. Pulizia del condotto di aspirazione, sensore flusso d'aria e valvole d'aspirazione

- ✓ Avviare il motore e farlo riscaldare. Rimuovere il collettore di d'aspirazione posto tra il turbo. convettore /intercooler e il condotto d'aspirazione.
- ✓ Lasciare andare il motore al minimo.
- ✓ Con il motore caldo, spruzzare il prodotto nel condotto d'aspirazione. Non spruzzare direttamente nell'intercooler. Vaporizzare ad intervalli di 1-2 secondi. Dopo ogni vaporizzazione aspettare finchè non si è ristabilito il numero di giri stabili.
- ✓ Durante le polverizzazione, i giri possono aumentare o diminuire. Il battito in testa diesel può aumentare. Ciò è dovuto all'aggiunta del liquido e la variazione del rapporto aria / carburante.
- ✓ In caso di eccessivo battito in testa del motore durante l'utilizzo su motorizzazioni Diesel :
 - Diminuire la quantità di prodotto spruzzato fino alla riduzione del battito.
 - In caso no si riduca il battito terminare il trattamento.
- ✓ **Non accelerare quando i giri diminuiscono !!**



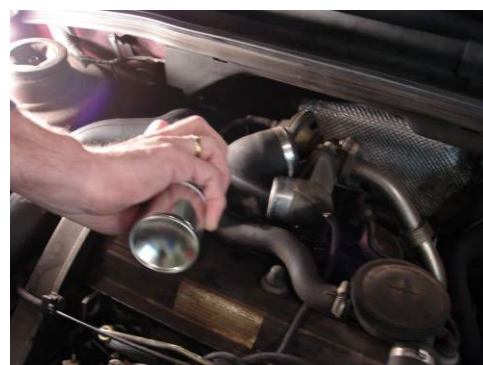
- ✓ Continuare fino a che non viene consumato 200 ml di prodotto.
- ✓ Avviare il motore e farlo andare al minimo per 10 minuti.
- ✓ Fermare il motore. Rimontare il collettore di aspirazione.
- ✓ Avviare il motore e guidare per 5/10 km ma evitare giri elevati del motore.
- ✓ Far andare il motore al minimo per almeno un minuto prima di fermare il motore.

B. Pulizia del sistema di aspirazione dell'aria prima parte turbocompressore e compressione del turbocompressore

- ✓ Agire nello stesso modo, ma vaporizzare il prodotto prima nel turbocompressore. Rimuovere il filtro dell'aria per raggiungere questa zona.

C. Pulizia preventiva delle valvole EGR

C1. Se la valvola è chiusa al punto di iniezione del prodotto, agire nello stesso modo del punto A.



Wynn's Belgium bvba – Industriepark West 46 – B-9100 Sint-Niklaas / Belgium
 Tel: 32-3-766.60.20 - Fax: 32-3-778.16.56 – E-mail: mail@wynns.eu – Website: www.wynns.eu

I dati sulle proprietà e le applicazioni dei nostri prodotti indicati sono forniti in buona fede e si basano sulle nostre ricerche ed esperienze pratiche eseguite presso i nostri laboratori. A causa della vasta gamma di applicazioni, è impossibile menzionare tutti i dettagli dei prodotti e decliniamo qualsiasi obbligo o conseguente responsabilità da usi scorretti o impropri. Quando una nuova formulazione di un prodotto esce dal nostro laboratorio dopo lo sviluppo tecnico, i dati relativi alle precedenti non sono più validi.



Specifiche del Prodotto



C2. Se la valvola è ad una certa distanza dal punto di iniezione usare il tubo di estensione (disponibile come optional) per riuscire ad essere più vicino alla valvole poi agire come in A.

D. Pulizia curative di una valvole EGR molto sporca

- ✓ Smontare la valvola EGR.
- ✓ Spruzzare il prodotto direttamente sulla valvola, nell'alloggiamento e sui componenti fino a quando queste parti siano completamente bagnate.
- ✓ Lasciare agire il prodotto per alcuni minuti.
- ✓ Polverizzare ancora sulle parti fino a che tutto lo sporco non venga rimosso.
- ✓ Per rimuovere meglio lo sporco è possibile aiutarsi con un panno.
- ✓ Asciugare le parti con aria compressa o con un panno.

Uso

Metodo A, B e C

- ✓ Mantenimento ogni 15000-20000 km

Metodo D

- ✓ Un iniziale primo trattamento su un'autovettura con elevato kilometraggio

Imballo

PN 23379 – 12x200 ml – EN/FR/DE/ES/IT/NL/RU/EL

Attenzione

Non superare 1500 giri durante il trattamento.

Non spruzzare il prodotto su parti verniciate. In caso di nebulizzazione non voluta, pulire immediatamente con un panno umido o acqua.

Seguire attentamente le istruzioni.

Wynn's Belgium bvba – Industriepark West 46 – B-9100 Sint-Niklaas / Belgium
Tel: 32-3-766.60.20 - Fax: 32-3-778.16.56 – E-mail: mail@wynns.eu – Website: www.wynns.eu

I dati sulle proprietà e le applicazioni dei nostri prodotti indicati sono forniti in buona fede e si basano sulle nostre ricerche ed esperienze pratiche eseguite presso i nostri laboratori. A causa della vasta gamma di applicazioni, è impossibile menzionare tutti i dettagli dei prodotti e decliniamo qualsiasi obbligo o conseguente responsabilità da usi scorretti o impropri. Quando una nuova formulazione di un prodotto esce dal nostro laboratorio dopo lo sviluppo tecnico, i dati relativi alle precedenti non sono più validi.

Nota

Per una pulizia perfetta del motore diesel raccomandiamo l'uso congiunto di 2 prodotti:

PARTI BAGNATE DEL MOTORE	+	PARTE ASCIUTTE DEL MOTORE
<p>Diesel Clean 3 (Liquido – W12292)</p> <ul style="list-style-type: none"> • Pulisce gli iniettori. • Mantiene pulite le valvole EGR e turbo. • Riduce la formazione di depositi nella camera di combustione. • Può essere usato con bio diesel fino a B30. 		<p>Diesel EGR 3 (Aerosol – W23379)</p> <ul style="list-style-type: none"> • Immediata ed efficace pulizia del <ul style="list-style-type: none"> • Sistema di aspirazione • Sensore del flusso d'aria • Valvole d'aspirazione • Valvola EGR • Turbo • Dissolve gomme, lacche e depositi.
OPPURE	+	
<p>Diesel Power 3 (Liquido – W50392)</p> <ul style="list-style-type: none"> • La nanotecnologia al cerio reduce attivamente le emissioni di particolato abbassando la temperature di combustione. • Riduce le emissioni di gas di scarico. • Migliora la combustione, la potenza del motore e il consumo di carburante. • Può essere usato con bio diesel fino a B30. 		

Wynn's Belgium bvba – Industriepark West 46 – B-9100 Sint-Niklaas / Belgium
Tel: 32-3-766.60.20 - Fax: 32-3-778.16.56 – E-mail: mail@wynns.eu – Website: www.wynns.eu

I dati sulle proprietà e le applicazioni dei nostri prodotti indicati sono forniti in buona fede e si basano sulle nostre ricerche ed esperienze pratiche eseguite presso i nostri laboratori. A causa della vasta gamma di applicazioni, è impossibile menzionare tutti i dettagli dei prodotti e decliniamo qualsiasi obbligo o conseguente responsabilità da usi scorretti o impropri. Quando una nuova formulazione di un prodotto esce dal nostro laboratorio dopo lo sviluppo tecnico, i dati relativi alle precedenti non sono più validi.